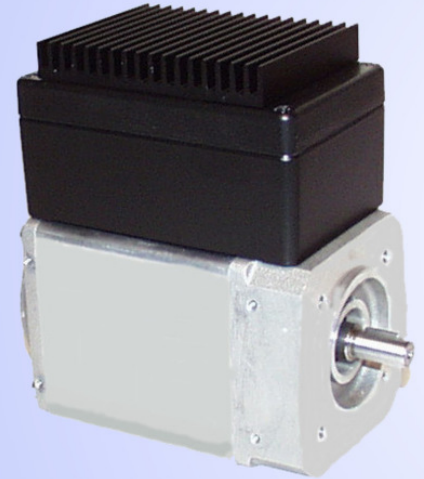


Kompaktregler zum Anbau an EC-Motoren

- universeller Einsatz
- geringster Verkabelungsaufwand
- Schutzart IP65
- Anschluss 90 – 230 VAC
- Leistungsbereich 160 ... 700 W.
- 1-Quadrantenbetrieb mit Drehrichtungsanwahl
- stufenlos regelbar, Regelbereich 1:40
- Potentialfreie Regelelektronik
- EMV- Entstörung integriert
- Beliebiger Anbau an Motor oder von Motor abgesetzt
- Mit internem Potentiometer lieferbar
- Leitungseinführung über Verschraubungen,
- Option Steckverbinder



Typ		ECE3AK
Steuerspannung	VDC	10
Nenningangsspannung $U_{\text{ein,nenn}}$	VDC	230
Eingangsspannungsbereich U_{ein}	VAC/VDC	90...250
Ausgangsleistung $P_{\text{aus,nenn}}$	W	700
Nenningangstrom $I_{\text{ein,nenn}}$	ADC	2,65
Spitzeneingangsstrom $I_{\text{ein,spitze}}$	ADC	5,3
Anschlussleistung $P_{\text{ein,nenn}}$	W	770
Ausgangsspannung U_{aus}	VDC	0...95%
Nenausgangsstrom $I_{\text{aus,nenn}}$	ADC	2,5
Spitzenausgangsstrom $I_{\text{aus,spitze}}$	ADC	5
Wirkungsgrad	%	95
Regelbereich RLG Resolver		1:40 mit Impulsgeber
Einbaulage		Senkrecht, Montageplatte
Masse	mm	125x73x80
Gewicht	g	520
Temperaturbereich	°C	5 - 40
Schutzart		IP65
Verschmutzungsgrad		2
Anschlußart		Steckverbinder
Sicherung intern		keine
Regelung		analog
Schnittstelle		keine

