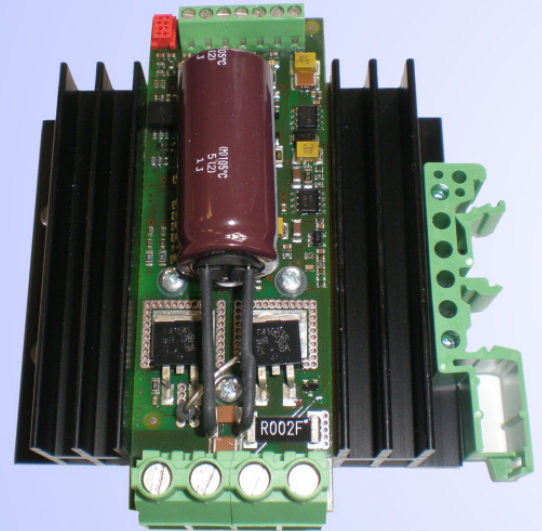


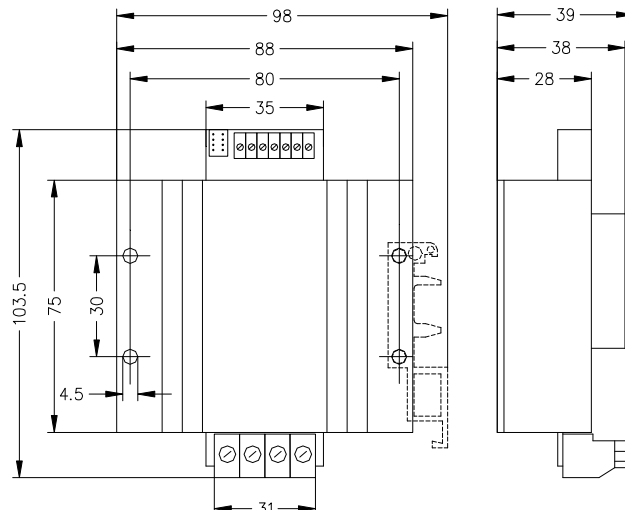
Regelgerät DC10BP / DC20BP

für bürstenbehaftete Gleichstrommotoren bis 480W

- 2-Quadrant
- digitaler Regelkreis
- Drehrichtungsumschaltung
- stufenloser Bremsbetrieb
- Drehzahlvorgabe wahlweise über 3 einstellbare Festdrehzahlen oder Fremdspannung
- Drehzahlregelung über EMK mit I_xR Kompensation
- Regelbereich 1:50



Typ		DC10BP	DC20BP
Nenneingangsspannung $U_{\text{ein,nenn}}$	VDC	24/48	24
Eingangsspannungsbereich U_{ein}	VDC	18...60	18...30
Nenneingangsstrom $I_{\text{ein,nenn}}$	ADC	10	20
Ausgangsspannung U_{aus}	VDC	0...98% U_{ein}	
Nennausgangsstrom $I_{\text{aus,nenn}}$	ADC	10	20
Nennausgangsleistung $P_{\text{aus,nenn}}$	W	480	
Wirkungsgrad	%	98	
Abmessungen	mm	104 x 98 x 39	
Gewicht	g	150	
Temperaturbereich	°C	5...40	
Schutzart		IP00	
Verschmutzungsgrad		0	
Anschlußart		Klemmen	
Sicherung intern		keine	
Regelung		digital	
Schnittstelle		RS-232	



Pr100